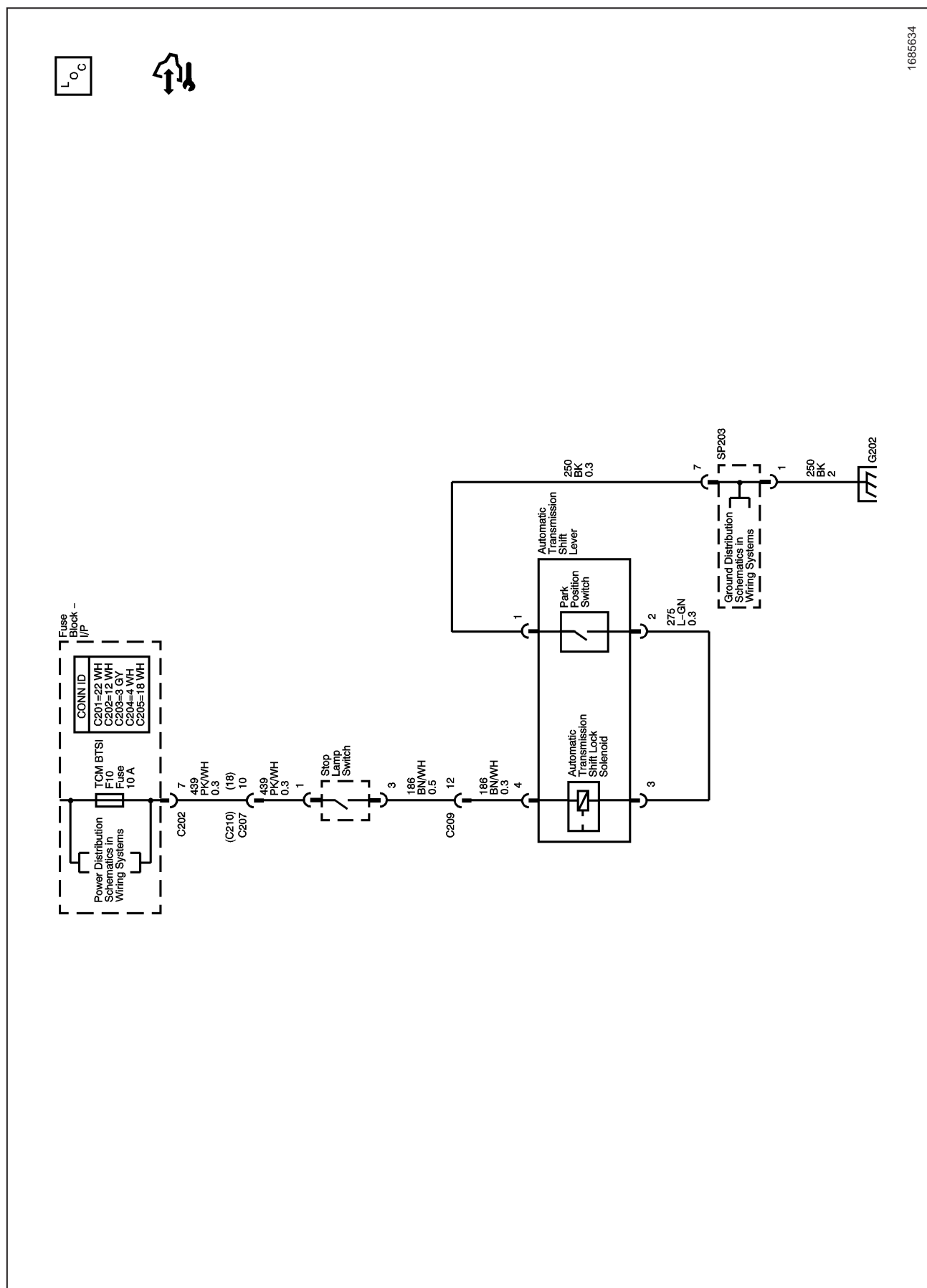


## 7.2 换挡锁定控制

### 7.2.1 示意图和布线图

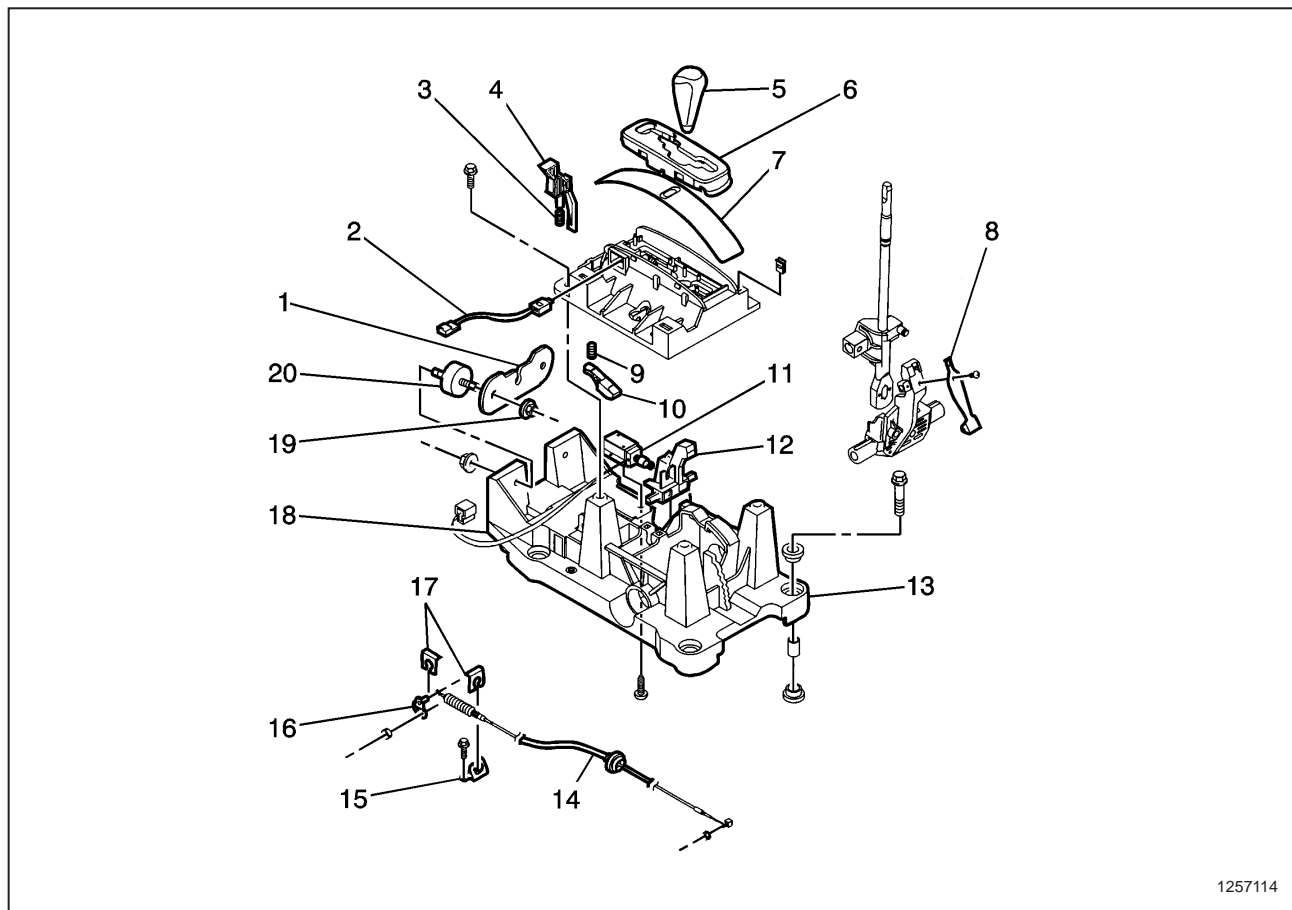
#### 7.2.1.1 换档锁定控制示意图（自动变速器换档锁定控制）



## 7.2.2 部件定位图

## 7.2.2.1 自动变速器换档锁定控制部件视图

换档控制



图标

- |                          |                    |
|--------------------------|--------------------|
| (1) 固定板                  | (11) 自动变速器换档锁定电磁阀  |
| (2) 驻车档开关                | (12) 自动变速器换档锁定电磁阀杆 |
| (3) 弹簧                   | (13) 底板            |
| (4) 制动器变速器换档互锁 (BTSL) 按钮 | (14) 换档拉线          |
| (5) 换档捏手                 | (15) 拉线紧固件         |
| (6) 盖                    | (16) 自动变速驱动桥换档杆    |
| (7) 步进式门滑块               | (17) E 形圈          |
| (8) 定位弹簧                 | (18) 前底板           |
| (9) 弹簧                   | (19) 螺母            |
| (10) 安全挡块                | (20) 换档控制机构隔振块     |

7.2.2.2 换档锁定控制系统连接器端 视图

自动变速器换档 杆 2.0 升

07V0702600

连接器部件信息		<ul style="list-style-type: none"><li>• KET MG 612234</li><li>• 10 路 F 密封型系列（WH（白色））</li></ul>			
针脚	导线颜色	电路号码	功能		
1	BK（黑色）	450	搭铁		
2	BN/WH（棕色 / 白色）	186	自动变速器换档锁定控制		
3	BK（黑色）	450	搭铁		
4	L-GN（浅绿色）	275	驻车档 / 空档位置 (PNP) 开关驻车档信号		
5	BK（黑色）	2250	搭铁		
10	PK（粉红色）	839	点火 1 电压		